

PARODONTOLOGIE

Sous la direction de :

Paul MATTOU, Catherine MATTOU



et la collaboration de :

**Cristina VAIDA,
Georges RACHLIN,
Brice HOUVENAEGHEL**

OBJECTIFS & MÉTHODES PÉDAGOGIQUES

- Théorique** - Description étape par étape des techniques chirurgicales
 - Etude critique de la bibliographie
 - Contrôle des connaissances avec boîtiers-réponses interactifs
- Pratique** - Démonstration de chirurgies sur patients
 - Travaux Pratiques sur modèles pédagogiques et sur têtes animales
 - Etude de cas cliniques

LES +

- Une équipe disponible pour chaque participant.
- Des interventions chirurgicales réalisées avec description étape par étape.
- L'expérience d'une équipe, les bases fondamentales, les acquis de la science.
- La convivialité des cours !

MODULE 1 LES MALADIES PARODONTALES : LES COMPRENDRE POUR MIEUX LES TRAITER Le diagnostic clinique et les moyens complémentaires De l'étiologie aux thérapeutiques chirurgicales et non chirurgicales

JEUDI 16 NOVEMBRE 2017

- Les maladies parodontales : étiologie, diagnostic et plan de traitement
- **TRAVAUX PRATIQUES** au fauteuil réalisés par les participants
 - Relevé des profondeurs de poche, des niveaux d'attache
 - TP microscope

VENDREDI 17 NOVEMBRE 2017

Les objectifs du traitement parodontal

MODULE 2 LA CHIRURGIE OSSEUSE PARODONTALE La chirurgie résectrice La chirurgie préprothétique Les techniques reconstructrices

JEUDI 25 JANVIER 2018

- La chirurgie de la poche
- **TRAVAUX PRATIQUES** sur têtes animales
- Vidéo cas cliniques

VENDREDI 26 JANVIER 2018

- La chirurgie préprothétique et les techniques reconstructrices
- **TRAVAUX PRATIQUES** sur têtes animales
- Vidéo cas cliniques

DURÉE

CYCLE : 4 MODULES de 2 jours

VALIDATION

Attestation Universitaire
en en Parodontologie

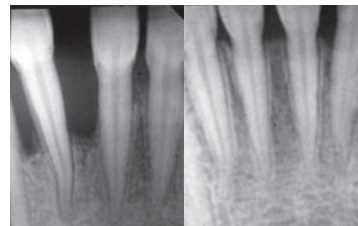
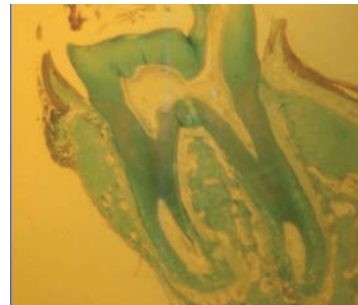
LIEUX

Modules 1 & 2 :
Faculté de Chirurgie Dentaire
5 rue Garancière - 75006 Paris

Modules 3 & 4 :
GEPI - 224 avenue du Prado
13008 Marseille

DROITS D'INSCRIPTION

4 Modules [Cycle Complet] :
4 900 €
Inscriptions groupées (3 et +):
4 600 € [par praticien]



MODULE 3 LA CHIRURGIE MUCO-GINGIVALE L'aménagement muco-gingival et la chirurgie plastique L'aménagement muqueux péri-implantaire

» JEUDI 15 MARS 2018

- Le rationnel en chirurgie muco-gingivale et le traitement de l'insuffisance de gencive attachée
- **TRAVAUX PRATIQUES** sur têtes animales
Greffes gingivales de substitution et de recouvrement
- **INTERVENTIONS AU FAUTEUIL** en direct

» VENDREDI 16 MARS 2018

- La chirurgie plastique parodontale
- L'aménagement muqueux péri-implantaire
- **TRAVAUX PRATIQUES** sur têtes animales
 - Greffe conjonctive
 - Lambeau positionné latéralement
- **INTERVENTIONS AU FAUTEUIL** en direct



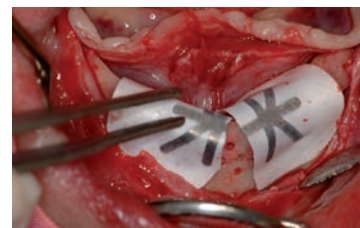
MODULE 4 LA RÉGÉNÉRATION TISSULAIRE GUIDÉE LES RECONSTRUCTIONS OSSEUSES PRÉ ET PÉRI-IMPLANTAIRES

» JEUDI 31 MAI 2018

- La Régénération Tissulaire Guidée
- **TRAVAUX PRATIQUES** sur modèles pédagogiques
Pose de membranes parodontales
- **INTERVENTIONS AU FAUTEUIL**
Pose de membranes parodontales

» VENDREDI 1^{er} JUIN 2018

- La Régénération Osseuse Guidée
- **TRAVAUX PRATIQUES** sur modèles pédagogiques
Pose de membranes
- **DÉMONSTRATION AU FAUTEUIL** en direct
Reconstruction osseuse pré et péri-implantaire



Renseignements & Inscriptions :

Pascale GARNIER • Tél. 01 43 29 37 65 • garanciere@auog.fr [demande d'inscription p. 21]

Cécilia MARKAI • Tél. 04 91 32 28 34 • contact@gepi-mattout.com